



心周企服 灵活用工解决方案

- 北京新洲基业科技发展有限公司 -



目录

一、时代背景及行业痛点

二、市场及政策环境

三、心周简介及业务体系

四、心周企服灵活用工解决方案



01

时代背景及行业痛点

Background of the times
and industry pain points

时代背景

近两年在互联网大环境的冲击下，“**灵活用工**”渐渐成为众多如服务、餐饮、新零售、互联网企业等行业的新型用工模式。

灵工平台针对中小型企业用工过程中产生的**管理成本过高、涉税环节复杂、新老政策衔接难**等问题，创新设计社会化用工(灵活用工)的企业智能管理平台。通过灵活用工模型，个人将不与企业及其关联组织建立雇佣关系或劳务关系，双方遵循“**风险共担、利益共享**”的原则，建立平等的业务承揽合作。企业可利用灵活用工模式，灵活弹性地**按需调整**，在满足业务需求快速变化的同时，**通过大数据智能控制整体成本**。



关于灵活用工平台

About Flexible Employment Platform

时代背景



1

社保入税

随着“社保入税”等政策、法律法规的相继出台，企业不仅要承担员工工资、“五险一金”等显性成本，还要承担离职补偿金、员工医疗期用人成本等隐性成本。

2

新经济时代

新经济时代，传统的员工直雇模式让企业增加了更大的经营压力，企业产生了诸多短期、临时、批量的灵活用工需求，布点分散的销售型企业正在源源不断地生产。

3

市场化发展

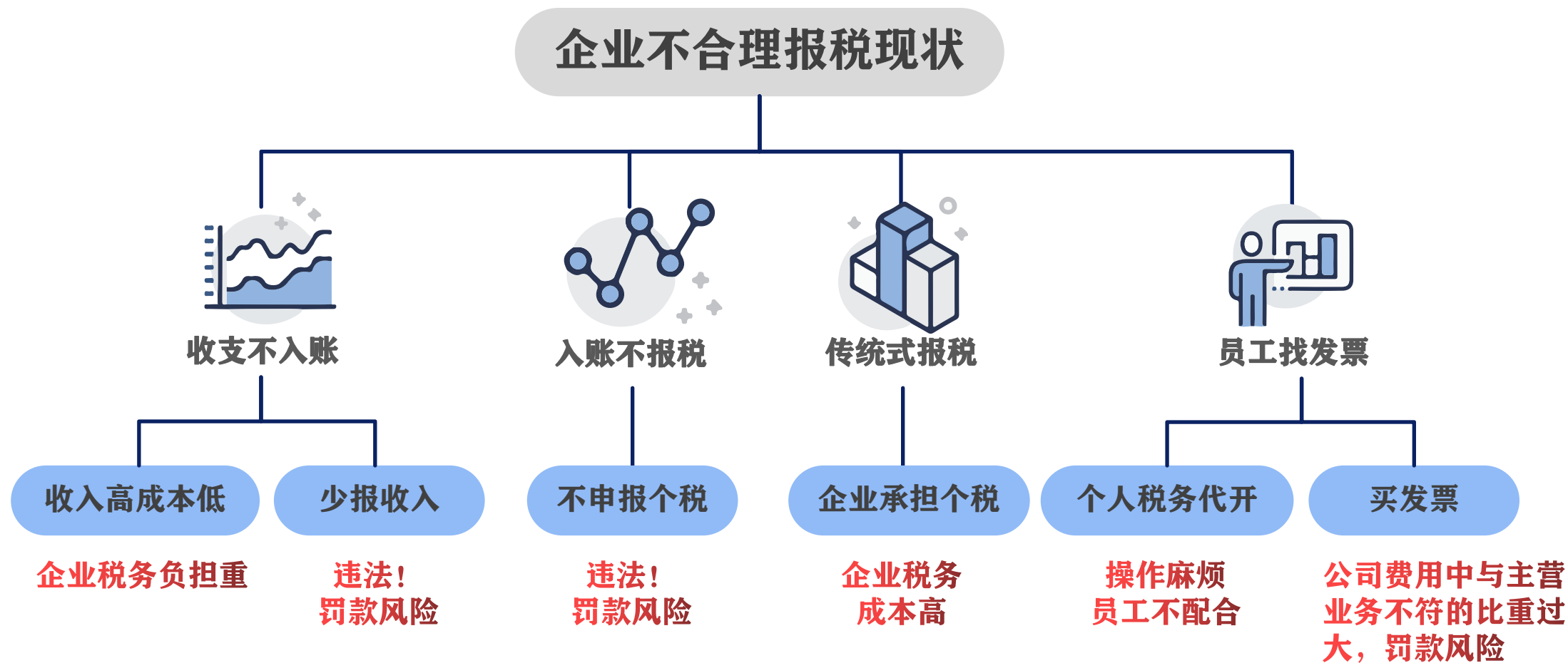
“灵活用工”模式使得企业可以更高效地进行人员管理，从而节省企业运营及人力成本。在尝试到了带来的红利之后，更多企业选择了该用工模式，推动了“灵活用工”市场的发展。

4

观念迭代

求职者的就业观念也在发生改发，越来越多的年轻人倾向选择更为自由、灵活的就业方式。在此背景下，灵活用工成为许多企业突破直聘困境的新选择。

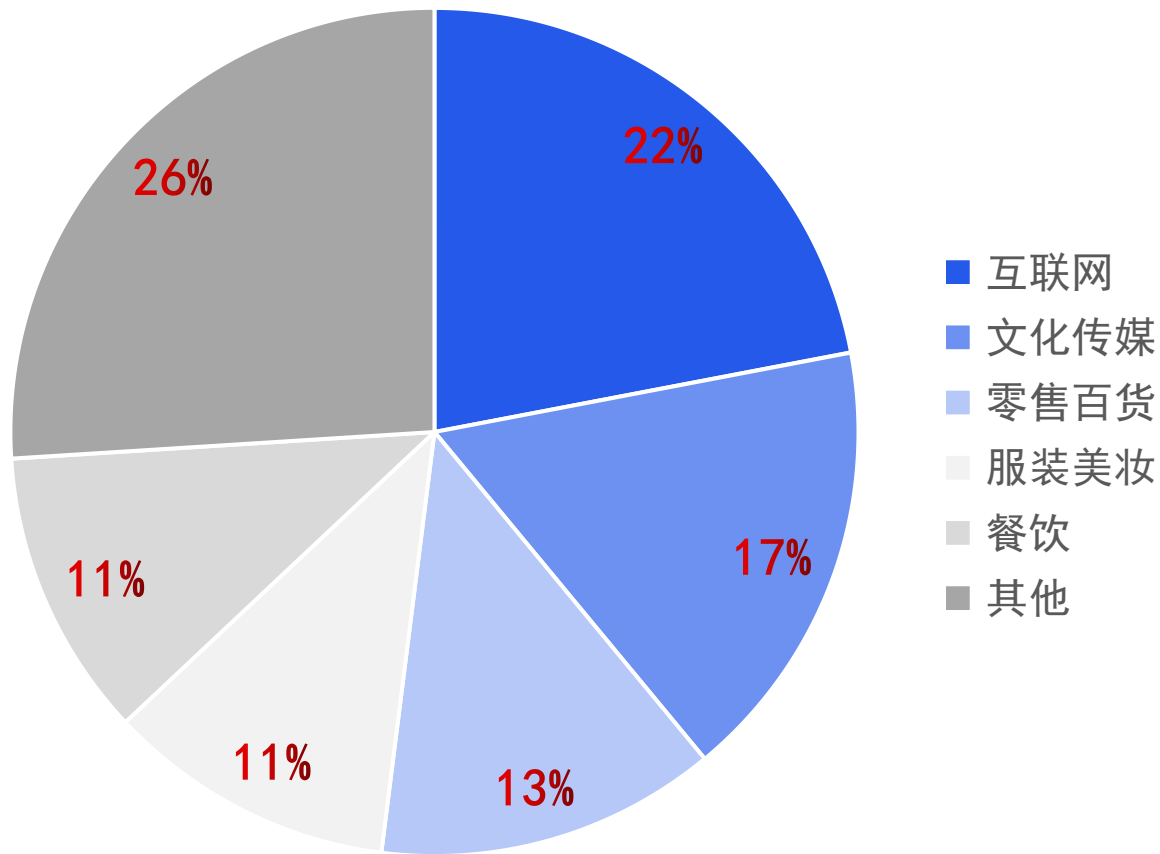
时代背景



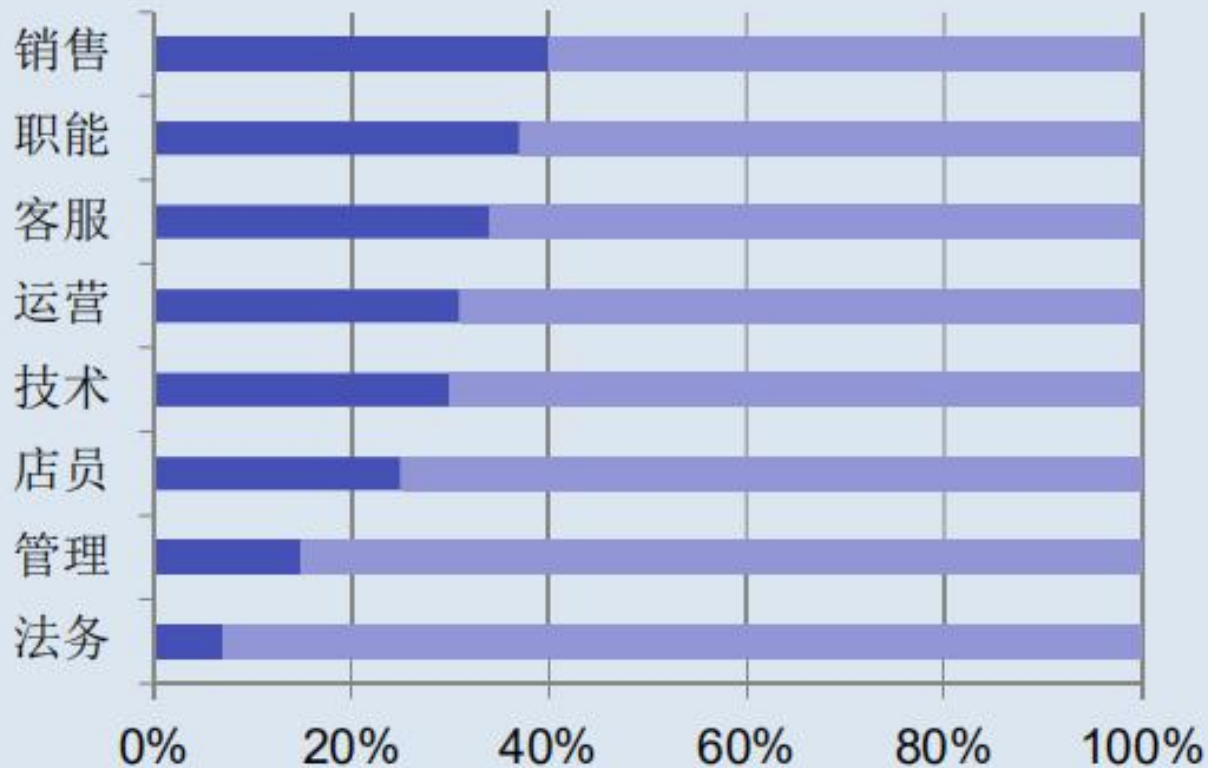
现如今，许多企业迫于成本的压力以及合规性的考虑，已经开始着手企业内部的组织改革，将全日制员工转变其它用工形态。但是在实际操作过程中往往遇到合规性和便捷性的压力。**企业用工方式改革已迫在眉睫!**

行业数据

国内灵活用工行业分布占比



国内灵活用工各岗位渗透占比



企业需求

企业首选

1

“互联网+”不共享经济的交互作用下，集“用工风险小、招聘周期短、培训成本低、人员配置灵活”等优势为一身的灵活用工服务，将成为满足企业多元化用工需求的首选。



监管难题

2

灵活用工大大增强了自由职业者和企业用工的灵活性，但也存在管理和监管困难的问题，根本原因在于信息流、资金流采集困难，税收管理需要消耗大量政府资源。

个人诉求



工作安全须有保障

工作场景和环境安全有保障，
最好有额外的商业保险。



兼职收入有固定工作

部分灵活用工的参与者有固定
工作，利用空闲时间提高兼职收入
(例如：滴滴)。



有社保或新农合

来自农村的务工者，多数在家
乡参加了新农合，或其他方式
缴纳了社保。



劳动付出 获得尊重

劳动最光荣，希望通过劳动付
出，获得应有的尊重和待遇。



报酬越多 越快越好

希望到手的钱越多越好，发放费用
的时间越早越好，发放的速度越快越好。



税后收入 安心踏实

自觉纳税是公民应尽的义务，
多数自觉纳税意识薄弱，只有
税后收入才能让人安心踏实。

行业痛点



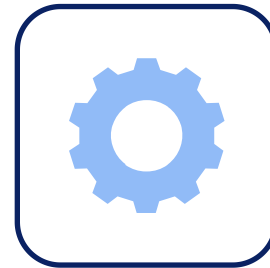
针对大企业的税收征管严格

大企业的可支配收入减少，必将把降低成本作为主要的存活方式。因此2020年大型企业的裁员将会持续和增加。



社保入税逐步推进

国家将减少社会保障补贴。因此社保入税将会逐步推进。



税收征管变严

为弥补税收优惠造成的财政收入减少空间，税收征管必将更加严格。



与2019年多项普惠性政策相呼应的是，**社保基数下降；社保缴费比例下降**。预计2020年，按照现在的方案可以减轻养老、失业、工商保险缴费负担3000多亿元。在除去财政补填，社保已经入不敷出的前提下，国家进一步推进降税，降费，无疑是为去年提出的社保入税，社保全面合规征收打好了基础。

2020年企业面临的问题

在社保全面合规征缴之前，企业应提前做好应对方案。

社保入税后的对企业的的影响

1、数据归口统一

国税、地税、社保等数据从系统层面全打通。

2、监管部门统一

国地税合并，社保入税之后。原有的多部门、多政策、多方管理趋于统一政策统一管理——税务统管。

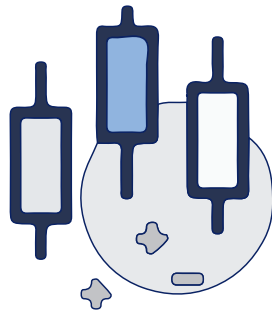
3、大方向判断

合规一定是大趋势，目前是过渡期，国家会思考并尝试方案，企业一定是验证结果的对象，过渡期一定有企业甚至行业重伤或者阵亡。

4、谁最受伤

什么样的企业容易受伤？**劳动密集，管理低维，形态单一**

转变用工形态，精细化管理，寻求外部帮助或是出路！



行业痛点



用工成本 财税合规 用工管理

- 固定用工的用工成本和其他成本逐年增加；
- 合作的自由职业者不固定，流动性较强；
- 自由职业者对结算时效要求很高，但方便的结算方式，极大可能导致用工企业的财税风险；
- 灵活用工项目和场景繁多，无法统一管理和统计，面对监管也乏力无助；

用工企业



活短钱多 快速结算 自动纳税

- 工作时间周期短，工作内容常常视用工项目而定；
- 无固定合作企业，也可能同时服务多个项目；
- 希望用工企业结算快一些，最好干完活就能拿到钱；
- 自觉纳税意识很薄弱，对税法相关知识法规无概念；

自由职业者

切入重点

可根据个人需求和时间安排，
甄选众包符合自己的项目

转换B2C为B2B合作关系，
企业可获得成本发票

对个人进行结算时，根据税法
要求自动扣减相关税费

活短钱多

快速结算

自动纳税

用工成本

财税合规

用工管理

依托支付和银行结算体系，资金安全且可实现T+0到账自动纳税

开设灵活用工市场，可自主进行项目发布和人员招募

用工企业拥有自己的项目管理体系，方便查询和统计

02

市场及政策环境

Market and policy
environment

市场环境

自由职业者已成为社会阶层的重要部分

伴随着以“**互联网+**”为主要特征的灵活用工业态的蓬勃发展，从事生产、经营的自由职业者越来越多，自由职业者分布于各个领域内，具有**思想活跃、流动性大、分散性强**的特点，而国家传统治理模式很难满足不断发展的现实需要，促使管理层不断探索新的模式，如：**通过互联网技术手段实现高效的管理和服务。**

- 自由职业者 -

外卖快递 家政服务
网约车司机 法律服务
视频主播 电话客服
在线教育 网络写手
设计咨询 在线医疗

市场环境



2019年多项普惠性税后 优惠政策落地

2019年《个人所得税法》修改实施

个税免征额从3500元提高到5000元，增加六项附加扣除。预测2020年源自个税的财政收入将降低20%-30%。个税财政收入将减少2700亿-4000亿。

《关于实施小微企业普惠性税收 政策的通知》

企业所得税税收优惠范围从100万以下增加到300万以下。

《关于小规模纳税人免征增值税政 策有关征管问题的公告》

增值税起征点从月销售额的3万元提高到10万元。

2018年1-12月累计，全国一般公共预算收入183352亿元。而2018年1-12月累计，全国一般公共预算支出220906亿元，同比增长8.7%。随着2019年多项普惠性税收优惠政策的落地，收入与支出的缺口将进一步扩大。

- 企业用工关系演进思路 -

社保由税务征收以后，企业的压力肯定大大增大。传统现行的标准全日制用工将成为奢侈品。而传统的派遣用工、外包用工等方案也因为政策的缩紧，方案效果大打折扣。寻求新的用工形态改革方案是企业必需考虑的一件事。

标准用工

高成本

企业与个人签约劳动合同。
企业按规定缴纳社保与公积金。
企业按综合所得代为扣缴个税，
个人明年汇算清缴。

非标准用工

窗口期随时被优化

以派遣工、外包工、临时工、非全日制等形式进行用工。
企业转嫁用工关系给第三方。
用工成本（社保成本、管理成本、工伤成本等）转移给第三方，第三方各凭本事开源节流。

灵活经营

自我革新

- 灵活经营者与用工单位分别以独立的市场经济主体身份建立**业务合作关系**。
- 企业拆分工序，在合适的时间寻找合适的经营者来**承揽**工作。
- 关系**脱离劳动法**，没有劳动合同、没有五险一金，没有补偿金。
- 独立的灵活经营者按**经营所得**缴纳**所得税**。

○ 国家政策扶持

01

国务院办公厅于2019年8月8日发布了《关于促进平台经济规范健康发展的指导意见》

互联网平台经济是生产力新的组织方式，是经济发展新动能，对优化资源配置、促进跨界融通发展和大众创业万众创新、推动产业升级、拓展消费市场尤其是增加就业，都有重要作用。推进平台经济相关市场主体登记注册便利化。放宽住所（经营场所）登记条件，经营者通过电子商务类平台开展经营活动的，可以使用平台提供的网络经营场所申请个体工商户登记。指导督促地方开展“一照多址”改革探索，进一步简化平台企业分支机构设立手续。放宽新兴行业企业名称登记限制，允许使用反映新业态特征的字词作为企业名称。推进经营范围登记规范化，及时将反映新业态特征的经营范围表述纳入登记范围。

02

国家税务总局公告2019年12月12日发布了第48号文《关于税收征管若干事项的公告》

二、关于临时税务登记问题从事生产、经营的个人应办而未办营业执照，但发生纳税义务的，可以按规定申请办理临时税务登记。

03

国务院于2019年12月24日印发《关于进一步做好稳就业工作的意见》

国发〔2019〕28号 第四条，促进劳动者多渠道就业创业中，（第十一项）重点强调了：支持灵活就业和新就业形态。支持劳动者通过临时性、非全日制、季节性、弹性工作等灵活多样形式实现就业。研究完善支持灵活就业的政策措施，明确灵活就业、新就业形态人员劳动用工、就业服务、权益保障办法，启动新就业形态人员职业伤害保障试点，抓紧清理取消不合理限制灵活就业的规定。

03

心周简介及业务体系

Introduction and
business system



心周简介及业务体系



北京新洲基业科技发展有限公司

创立于2005年，历经15年的发展，受到业内广泛认同。目前分公司遍布北京，杭州，重庆等地。公司搭建起**人力资源交互创新平台**，提升企业管理效能，激发人才创新力量，推动企业商业模式变革，驱动数字融合新产业时代到来。

公司组建起以人力资源、互联网技术、法务、财务为核心的专家团队，保证了**服务专业性、及时性与安全性**，在**劳务派遣、岗位外包、灵活用工、社保管理、薪酬管理、商业保险**等方面为客户提供富有竞争力的产品、服务与解决方案，广泛服务于互联网、金融、通信、医疗、教育等多个领域。



合法合规

有着丰富的政府背景及渠道资源，与当地政府合作，有政策文件支撑。



安全真实

心周企服15年可信赖品牌，服务对接，操作全流程合规证据留存。



降本增效

心周企服灵活用工解决方案普遍降低企业用工成本20%以上。



简便高效

接发单操作可在线完成，操作简单、方便、高效。

心周简介及业务体系



心周企服灵活用工
业务体系

1、灵活用工

互联网平台、社会化用工调配、
人才与用工方灵活承揽

2、税务筹划

节约企业成本、实现利润最大化、
减轻税收负担

3、劳务派遣

雇用分离、低成本、高效能

4、资质外包

降低成本、通过率高、长时间效
劳

5、政策扶持

中小企业扶持、减免减半

6、体系认证

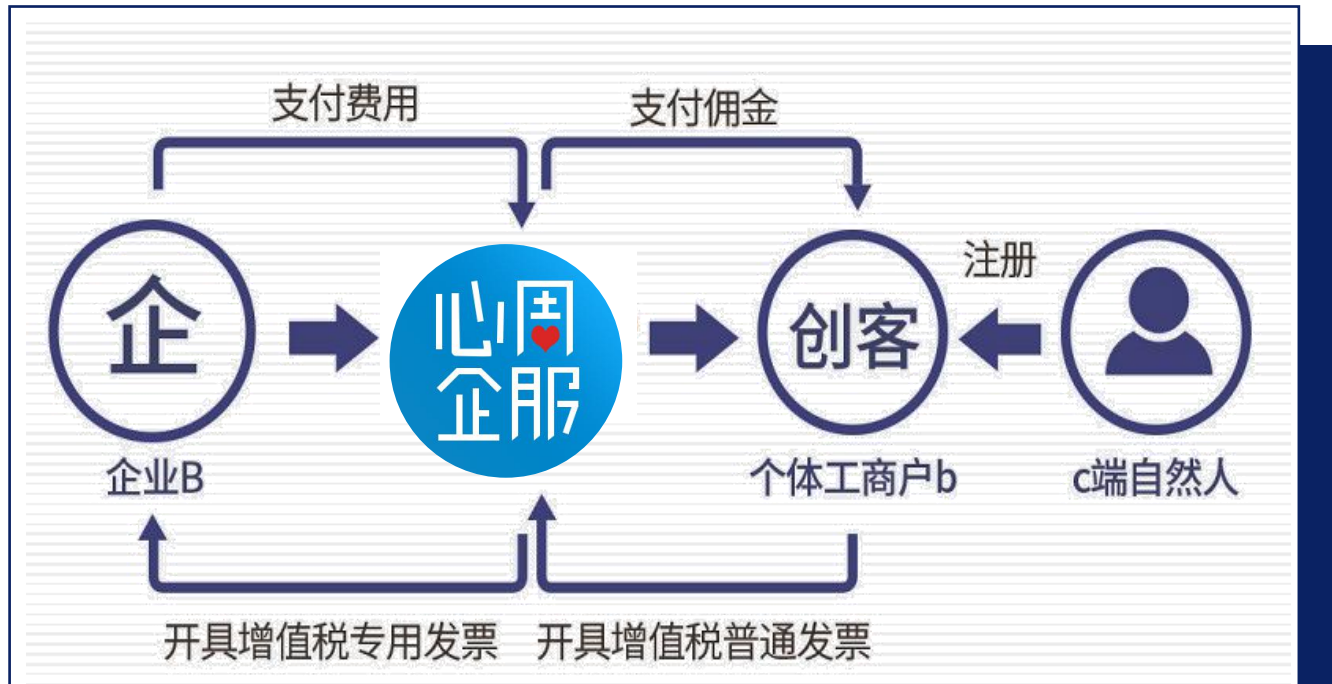
ISO三体系认证、ICP/ISP/CDN
等保测评、商标注册等

04

心周企服灵活用工 解决方案

Flexible employment
solutions

心周企服灵活用工解决方案



基于互联网平台优势，公司**对社会化用工实现精准调配**，提供人才与用工方自由合作、灵活承揽的管理平台，采用**个人承揽模式**，摆脱了传统雇佣模式成本高、效率低等缺点，实现**订单接发、身份查验、交易完税**等全在线的一体化平台能力。

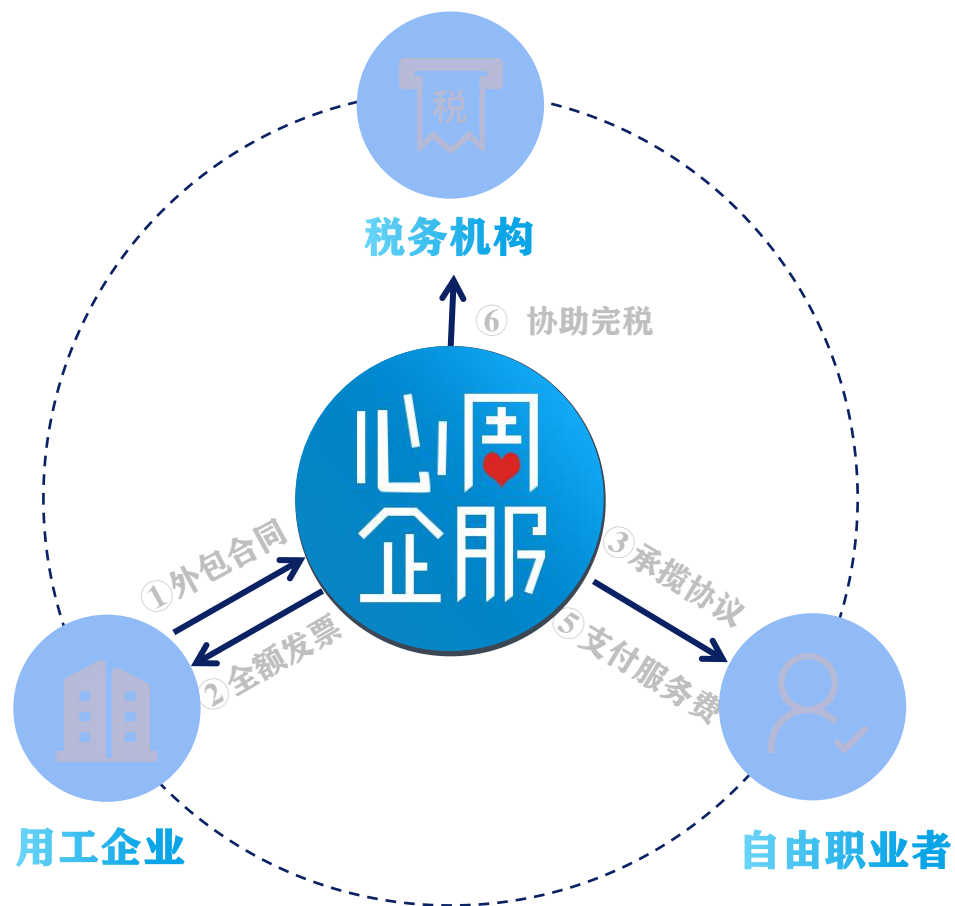
- 1、雇佣关系变为合作关系，合理解除用工劳动关系风险；
- 2、工资支出变为费用成本，可作为进项抵扣；
- 3、创客每月收入10万元以下免税，享受国家税收优惠政策。

双创模式

通过主体身份的转换，把原有企业**劳动不合规的B2C灵活用工模式转变为B2B的双创模式**，变成合规合法的“滴滴打工！”

心周企服灵活用工解决方案

- 经营生态图 -



- 方案优势 -

1. 脱离传统雇佣模式，采用**承揽**模式，再无用工责任之虞；
2. 企业统一与心周签订外包合同，**责任清晰，流程精简**；
3. 实体服务类业务外包平台、实体注册个独公司、承接各类咨询推广服务及政采设备项目，合同可信度高、安全性高；
4. 订单接发、身份查验、交易完税…**全在线一体化**平台能力；
5. 专业全面的法律顾问配置，对每一笔项目进行**全程风险护航**；

心周企服灵活用工解决方案



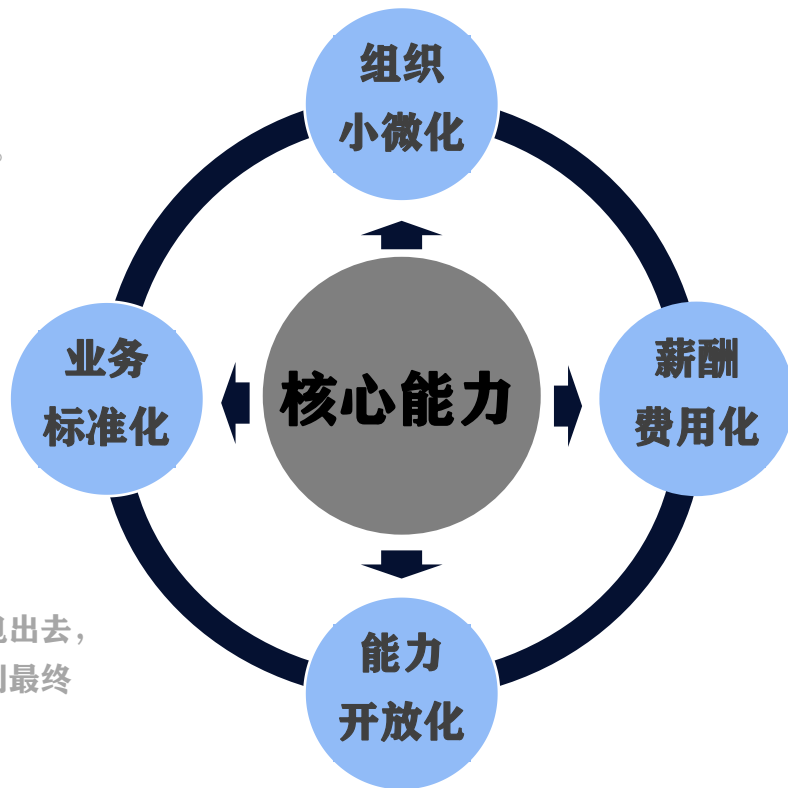
互联网灵活用工平台
批量、不见面、快速注册个体工商户

雇佣关系变为合作关系

企业内部组织变革，重构企业与个人的关系。个人一键创业成为个体工商户，以灵活用工方式与企业形成合作关系，合理解除用工劳动关系风险

订单结算按服务效果付费

企业通过平台将业务形成一个个标准件外包出去，并按服务效果付费，通过每个标准件的盈利最终达到企业所有业务均盈利的目的



工资支出变为费用成本

平台创客承包项目，按项目服务效果获取服务费，即“项目应收款”，而非雇佣关系下的薪酬工资。创客给平台开票，平台给发活方企业开6%增值税专票，可用于进项抵扣

平台能力对外开放享受国家优化政策

个体工商户享受国家税收优惠政策，政府支持，企业认可。平台能力对外开放且有严格的风控制度，综合性服务让企业安心、省心

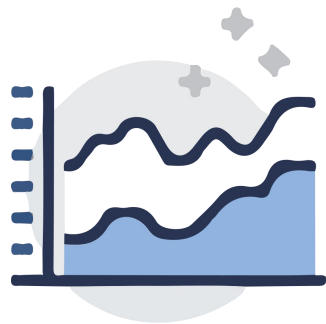
心周企服灵活用工解决方案



操作全流程



心周企服灵活用工解决方案



收费方式



+



+



+



即承揽任务的个人服务费=项目服务费*统一管理费率



心周企服灵活用工解决方案



中华人民共和国 税收完税证明 No.332135191100011151

填发日期: 2019年11月20日

国家税务总局宿迁市宿豫区税务局第
一税务分局

纳税人识别号			纳税人名称	宿豫区沪薪贰...商务服务工作室	
原凭证号	税种	品目名称	税款所属时期	入(退)库日期	实缴(退)金额
332136191000178974	城市维护建设税	市区	2019-10-01至2019-10-31	2019-10-24	49.18
332136191000178974	个人所得税	经营所得	2019-10-01至2019-10-31	2019-10-24	374.76
332136191000178974	增值税	鉴证咨询服务	2019-10-01至2019-10-31	2019-10-24	1,405.34
金额合计	(大写) 壹仟捌佰贰拾玖元贰角捌分				¥1,829.28
税务机关 (征税专用章)		填票人 自助开具	备注 国家金库宿迁市宿豫区支库 国家税务总局宿迁市宿豫区税务局		

收
据
联
交
纳
税
人
作
完
税
证
明

(第1次打印) 妥善保管

完税证明

心周企服灵活用工解决方案



- 灵活用工解决方案：匹配行业 -

物流行业

员工数量庞大，企业合规缴纳社保的风险高。如目前顺丰，三通一达都在进行用工模式改革，要求员工注册个体户



电商行业

代理商通过推广售卖产品获得收入。企业向代理商支付佣金难度大，普遍存在提现手续费高，通过不合规私对私转账行为



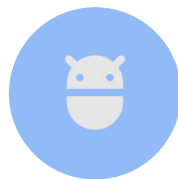
网红直播

网红直播作为近些年的热门行业，薪资高，税务成本高



软件行业

软件行业本身存在大量的外包业务，且员工平均工资普遍偏高，随之税务成本也更加高



培训机构

大部分的教师都是通过兼职形式工作，薪资相对较高，存在薪资发放的难度



广告行业

员工工资普遍偏高，以结果交付为结算标准，存在转变个人经营的可行性



心周企服灵活用工解决方案

正常用工与灵活用工成本对比：

月薪	正常用工							灵活用工					差额 (每月节省费用)
	税率	速算扣除数	累计个税	平均个税/月	社保成本		月度成本汇总	个税征收率	月度个税	附加税	增值税	月度成本汇总	
					单位	个人							
5,000	3%	0	0	0	1,460.16	524.14	1,984.30	3%	150	37.5	可抵扣	187.5	1796.8
8,500	3%	0	947	78.9	2,380.00	870	3,328.90	3%	255	63.8	可抵扣	318.8	3010.1
9,000	10%	2520	1,175	97.9	2,520.00	921	3,538.90	3%	270	67.5	可抵扣	337.5	3201.4
17,000	10%	2520	9,796	816.3	4,760.00	1,737.00	7,313.30	3%	510	127.5	可抵扣	637.5	6675.8
30,000	20%	16,920	37,306	3108.8	6,621.00	2,406.00	12,135.80	3%	900	225.0	可抵扣	1125	11010.8

劳务用工与灵活用工成本对比：

月薪	劳务用工					灵活用工					差额 (每月节省费用)
	税前扣除免征	应税所得额	税率	速算扣除数	个税/月	个税征收率	月度个税	附加税	增值税	月度成本汇总	
2,000	800	1200	20%	0	240	3%	60	15	可抵扣	75	165
4,000	800	3200	20%	0	640	3%	120	30	可抵扣	150	490
25,000	5,000	20000	20%	0	4000	3%	750	187.5	可抵扣	937.5	3062.5

心周企服 感谢聆听 · 欢迎咨询!

- 北京新洲基业科技发展有限公司 -



www.xinzhouicp.com.cn



400-0020-296